

HASZNÁLATI ÚTMUTATÓ

HAUSER®

e l e c t r o n i c

BOTMIXER

HB-918

TISZTELT VÁSÁRLÓ!

Köszönjük bizalmat, hogy HAUSER gyártmányú háztartási készüléket vásárolt.

A készülék a legújabb műszaki fejlesztések eredménye, egyike a gyártó esztétikus, igényes felépítésű és jó minőségű készülékeinek, mely tervezésénél a biztonságra kifejezetten nagy figyelmet fordítottak. A megbízható működés alapfeltétele a szakszerű használat, ezért kérjük, hogy üzembehelyezés előtt figyelmesen olvassa el a használati útmutatót, őrizze meg, hogy barmikor segítségére lehessen!



MINŐSÉGI TANÚSÍTVÁNY

Mint importáló es forgalmazó (Hauser Magyarország Kft., 2040 Budaors, Baross u. 89.) tanúsítjuk, hogy a HAUSER HB-918 típusú botmixer az alábbi műszaki adatoknak felel meg:

Hálózati feszültség: 220 - 240 V ~ 50/60 Hz

Teljesítmény: 800 W

Zajsztint: 80 dB

Érintésvédelmi osztály: II.



BIZTONSÁGI TUDNIVALÓK

Általános figyelmeztetések

A készülék használata előtt kérjük, figyelmesen olvassa el a tájékoztatót!

Az alapvető biztonsági előírásokat a saját érdekében mindig be kell tartania!

A készülék nem rendeltetésszerű használata balesetveszélyes!

A készülék csak háztartási használatra alkalmas!

Tilos a készüléket a szabadban működtetni!

Miután eltávolította a csomagolást, győződjön meg róla, hogy a készülék nem sérült!

Amennyiben a készüléken sérülést lát, ne használja, vigye szervizbe!

A csomagolóanyagok kisgyermekekre veszélyesek lehetnek, ezért tartsa távol tőlük azokat!

FIGYELEM! Elektromos áramütés veszélyének elkerülése érdekében **TILOS** a készüléket fürdőkád, mosdó, mosogató közvetlen közelében használni, valamint

- a készüléket vízbe vagy más folyadékba mártani,
- sérült vezetékkel használni,
- mechanikai sérülés esetén használni!



Figyelem! Ne használja a készüléket fürdőkád, zuhanyzó, mosdó vagy más, vízzel teli edény közelében.

Ügyeljen arra, hogy fröccsenő vízzel a készülék ne érintkezzen, és nedves kézzel soha ne érintse meg a készüléket!

Ha működés közben a készülék motorja mégis véletlenül folyadékban esik, vagy nedvesség éri azt, semmi esetre se nyúljon a készülékhez, hanem először azonnal húzza ki a készüléket a fali aljzatból és csak ezt követően emelje ki a készüléket a folyadékból és vigye azt szakszervizbe ellenőrzésre, javításra.

Használat előtt ellenőrizze, hogy a hálózati feszültség megegyezik a készülék címkéjén jelzettel, s hogy otthoni fali csatlakozója jól földelt-e!

Használat közben ne mozgassa a készüléket!

A készüléket vízszintes, stabil felületen használja!

Ne hagyja a készüléket felügyelet nélkül, amíg áram alatt van!

Olyan helyre tegye a készüléket, ahol azt a kisgyermek nem érheti el!
Használata kisgyermek közelében fokozott elővigyázatosságot igényel!
Ezt a készüléket nem használhatják gyermekek. Tartsa a készüléket és annak hálózati kábelét gyermekektől távol.

A készüléket használhatják azon személyek, akik csökkent fizikai, érzékelési vagy szellemi képességekkel bírnak ideértve azon személyeket is akik nem rendelkeznek kellő tapasztalattal és tudással a készülék üzemeltetésére vonatkozóan, ha felügyelik őket vagy utasításokat kaptak a készülék biztonságos üzemeltetéséről és megértik a készülék üzemeltetésével kapcsolatos veszélyeket. Gyermekek nem játszhatnak a készülékkel.

Használaton kívül, tisztítás előtt, vagy mielőtt olyan helyre nyúl, ahol üzem közbeni mozgó alkatrészek találhatóak, húzza ki a csatlakozót az elektromos hálózatból! Áramtalanításakor támassza meg a fali csatlakozó aljzatot egyik kezével, majd a csatlakozó dugónál fogva húzza ki a vezetékét!

Nedves kézzel soha ne próbálja a készüléket feszültségmentesíteni, a dugaljából a dugót kihúzni!

A csatlakozózsín sérülése áramütést okozhat!

A rövid vezeték megakadályozza a személyes sérüléseket, mint például a vezetékbe való belegabalyodást, illetve keresztül esést. Készülékéhez bármely szakkereskedésben kapható megfelelő hosszabbító használható.

Fontos információk a hosszabbító vezetékéről:

- elektromos besorolás alá kell tartoznia, vagy AC230V jelölést kell tartalmaznia;
- három eres földeltnek kell lennie;
- el kell rendezni annak megfelelően, hogy ne fusson keresztül szőnyegen vagy asztalon, ahonnan a gyermekek könnyen magukra ránthatják, vagy véletlenül eleshetnek benne.

Kérjük, vegye figyelembe, hogy a hosszabbítóhoz való csatlakozással a készülék automatikusan bekapcsolhat és működésbe léphet.

A készülék működéséhez nem szabad külső időzítő kapcsolót, vagy külön távvezérlő rendszert használni.

Az elektromos csatlakozóvezetékét ne akassza tűzhely, munkalap fölé! A készülék vagy annak vezetéke ne érintkezzen forró felülettel, valamint ne helyezze gáz vagy elektromos sütő, tűzhely közelébe!

Ne tegye a készüléket közvetlen napfényre vagy hőforrások közelébe!

A készüléket ne rakja asztal vagy pult szélére, mert kisgyermek által így könnyen elérhető és leverhető. Figyeljen arra is, hogy a lelógó vezeték asztal vagy pult szélén balesetveszélyes!

Ha véletlenül leejtette a készüléket, nézesse meg szakszervizben szakemberrel. A működő készülék közelében ne hagyjon semmilyen tárgyat (edény, terítő, evőeszköz stb.)!

A meghibásodott készüléket (beleértve a hálózati csatlakozóvezetékét is) csak szakember javíthatja! A készülék belső sérülése áramütést okozhat!

Sérült vezeték cseréjét csak szakszerviz végezheti, mivel a vezeték cseréje speciális eszközöket igényel.

Ha a készülék működésében hibát észlelne, forduljon a szakszervizhez segítségért! Soha ne próbálja meg otthon megjavítani a készüléket!

Soha ne szerelje szét a készüléket! Ez kiszámíthatatlan következményekkel járhat!

A gyártó, illetve forgalmazó nem vállal felelősséget a nem rendeltetésszerű használatból eredő károkért, illetve az illetéktelen személy általi javításért!

Soha ne tekerje fel a hálózati vezetékét a készülékre, mert az a kábel sérüléséhez vezethet!

Ne használjon nem gyári alkatrészt, mert sérülést okozhat!

Ne használjon erős tisztítószer, karcoló súrolószer a készülék tisztításához!

Botmixerrel és aprítóval kapcsolatos figyelmeztetések

Csak akkor kapcsolja be a készüléket, miután a keverőszárat csatlakoztatta (amennyiben leszerelhető)!

Tilos használat közben a forgó pengékhez nyúlni! Hosszú haj, szakáll fokozott elővigyázatosságot igényel, semmi esetre se érjen a forgó pengékhez!

Az aprítókések nagyon élesek, óvatosan kezelje őket az edény ürítésekor és tisztításakor, mert helytelen használat esetén könnyen sérülést okozhatnak!

A készülékhez csak a gyártó által mellékelt kiegészítők használhatóak.

Soha ne tegye a kezét a keverő edénybe, miközben a készülék működik!

A mixelni kívánt ételen kívül semmi mást ne helyezzen a keverőedénybe!

A forró ételekkel óvatosan bánjon - kis adagokban mixelje - nehogy kifröccsenjen, és ezzel sérülést okozzon!

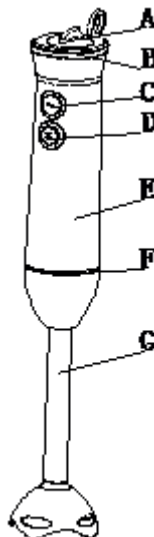
Tilos a készülékkel festéket és oldószereket, vegyszereket keverni a tűz- és robbanásveszély miatt!

Kapcsolja ki a készüléket és szüntesse meg annak tápellátását mielőtt tartozékokat cserél, vagy olyan helyre nyúl, ahol üzem közbeni mozgó alkatrészek találhatóak.

A készülék üzemeltetési idejére vonatkozó információk az egyes termékek használati útmutatóiban találhatóak, ezek termékenként eltérhetnek. A biztonságos üzemeltetés érdekében a megadott maximális üzemeltetési időn túl ne használja a készüléket, a következő használat előtt hagyja lehűlni azt.

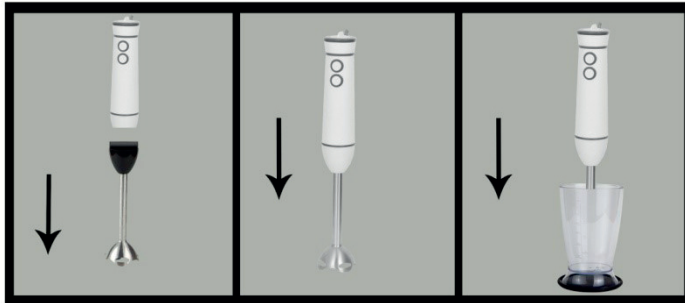
A KÉSZÜLÉK RÉSZEI

- A. Fokozatszabályzó
- B. Fedőlap
- C. Bekapcsológomb
- D. Turbó gomb
- E. Alapgép
- F. Dekor csík
- G. Keverőszár (leveshető)



A BOTMIXER HASZNÁLATA

- Az első használat előtt távolítsa el minden csomagolóanyagot a készülék részéről, majd mosogatószeres vízzel mossa el a tartozékokat (az alapgépet soha ne merítse vízbe vagy más folyadékba!).
- A botmixert kizárólag főtt alapanyagok, zöldségek pürésítéséhez használja, nyers zöldségek darabolásához használja az aprítót!



1. Csatlakoztassa az alapgéphez (E) a keverőszárat (G).
 2. Csatlakoztassa a készüléket az elektromos hálózathoz
 3. Helyezze a pürésíteni kívánt ételt egy megfelelően magas falu edénybe.
 4. Merítse a keverőszárat az ételbe, majd nyomja meg a bekapcsoló gombot (C). A fokozatszabályozó (A) elfordításával állíthatja be a kívánt sebességet.
Rövid idejű, extra erős sebességhez nyomja meg a turbó gombot (D).
 5. A használat befejeztével engedje fel a kapcsoló gombokat, várja meg, míg a kések leállnak, és húzza ki a csatlakozódugót a konnektorból. Ezután emelje ki a keverőszárat az ételből és csak áramtalanított állapotban szerelje szét a készüléket!
- Az étel kifröccsenésének megakadályozása érdekében mindig függőlegesen tartsa a botmixert az ételben, ne válasszon túl magas sebességfokozatot és a kések kiemelése előtt hagyja leállni a motort.
 - Soha ne merítse a botmixert a keverőszár csatlakozási pontjánál mélyebbre az ételben!
 - Mozgassa a keverőszárat fel és le, illetve körkörösén az ételben (ügyelve arra, hogy mindig függőleges pozícióban tartsa azt), amíg el nem éri a kívánt sűrűséget.
 - Amennyiben a kések elakadnának, mindig húzza ki a csatlakozót a hálózat-

ból, mielőtt a keverőszár tisztításához fogna!

1 percél hosszabb ideig folyamatosan nem működtesse a készüléket!

A KÉSZÜLÉK TISZTÍTÁSA

Tisztítás előtt mindig áramtalanítsa a készüléket! Minden használat után mossa el a rozsdamentes acél tartozékokat.

Az alapgép külső részét csak nedves ruhával törölje át. Az alapgépet tilos vízbe meríteni! Óvatosan tisztítsa a késeket, mert élesek. A készülék részei nem moshatók mosogatógépben!



HAUSER AJÁNLATA

Az alapanyagok pontos adagolása érdekében vásároljon **HAUSER digitális konyhai mérleget** új, **HAUSER HB-918 botmixere** mellé!

További hasznos információkért és tanácsokért látogasson el a www.hauser.eu weboldalra. Honlapunkon a készülék használatával kapcsolatos ötleteket és egyéb érdekességeket talál folyamatosan megújuló tartalommal.

Szerviz és vevőszolgálat: 06 1/700 4379

MEGFELELŐSÉGI NYILATKOZAT:



Ez a termék az Európai Közösség EMC 2014/30/EU, LVD 2014/35/EU; RoHS 2011/65/EU irányelveiben megszabott követelményeket teljesíti. Ez az Ön által vásárolt HAUSER termék a használati útmutatóban található műszaki jellemzőknek megfelel.

ELEKTROMÁGNESES MEZŐK (EMF)

Ez a készülék megfelel az elektromágneses mezőkre (EMF) vonatkozó szabványoknak. Amennyiben a használati útmutatóban foglaltaknak megfelelően üzemeltetik, a tudomány mai állása szerint a készülék biztonságos.

Az elektromos berendezés a környezetre veszélyes hulladéknak minősülő alkatrészeket tartalmazhat. Ezeket ne gyűjtse a kommunális hulladékkal együtt, mert a települési szilárd hulladék közé kerülve jelentősen szennyezheti a környezetet! Az elhasznált elektromos készülékeke gyűjtése elkülönítve történik, használja az erre létrehozott visszavételi és begyűjtési rendszert!

Új készülék vásárlásakor, 2005. augusztus 13-a után, az elhasznált elektromos berendezést a vásárlás helyszínére is visszaviheti.

Az ilyen módon begyűjtött berendezéseket, szakszerű szétbontás után, az erre szerződött cégek a megfelelő módon semmisítik meg.

A környezet unokáink öröksége, megóvása mindnyájunk közös érdeke és felelőssége, segítse Ön is ezt a törekvést!



INSTRUCȚIUNI DE UTILIZARE

HAUSER®

e l e c t r o n i c

MIXER VERTICAL

HB-918

STIMAȚI CUMPĂRĂTORI!

Vă mulțumim pentru încrederea acordată, că ați cumpărat un aparat electrocasnic marca HAUSER. Aparatul este rezultatul celor mai recente dezvoltări tehnice, unul dintre aparatele estetice, cu o construcție exigentă și de bună calitate ale producătorului. În cursul proiectării s-a acordat o atenție deosebită fiabilității. Condiția de bază a funcționării fiabile este utilizarea corectă, prin urmare vă rugăm ca înainte a punerii în funcțiune să citiți cu atenție instrucțiunile de utilizare și păstrați-le, pentru a vă putea fi oricând de ajutor.



CERTIFICAT DE CALITATE

În calitate de importator și distribuitor (Hauser Magyarország Kft., 2040 Budaörs, Baross u. 89.) certificăm că mixerul vertical tip HAUSER HB-918 corespunde următoarelor caracteristici tehnice:

Tensiune de alimentare:	220 - 240 V ~ 50/60 Hz
Putere:	800 W
Nivel zgomot:	80 dB
Clasă de protecție la atingere:	II.



INSTRUCȚIUNI DE SIGURANȚĂ

Avertismente generale

Înainte de utilizarea aparatului, citiți cu atenție prospectul.

În interesul dumneavoastră trebuie să respectați întotdeauna instrucțiunile de siguranță fundamentale.

Utilizarea aparatului neconform destinației prezintă pericol de accidente.

Aparatul este destinat numai pentru utilizare casnică.

Este **interzisă** folosirea aparatului în exterior.

După îndepărtarea ambalajului, convingeți-vă că aparatul nu este deteriorat.

Dacă observați deteriorări pe aparat, nu-l folosiți, duceți-l la atelierul service.

Nu lăsați ambalajele la îndemâna copiilor mici, deoarece pot constitui surse de pericol.

ATENȚIE! În vederea evitării electrocutării, este **INTERZISĂ** utilizarea aparatului în apropierea căzii de baie, a chiuvetei de baie, a chiuvetei de bucătărie, respectiv

- imersarea aparatului în apă sau în alte lichide,
- utilizarea aparatului cu cablul deteriorat,
- utilizarea aparatului dacă prezintă deteriorări mecanice.



Atenție! Nu utilizați aparatul în apropierea căzii de baie, a dușului, a chiuvetei, sau a unui alt vas plin cu apă.

Aveți grijă ca aparatul să nu intre în contact cu stropi de apă și nu atingeți niciodată aparatul cu mâinile umede.

Dacă în timpul funcționării, din greșeală, motorul aparatului totuși cade într-un lichid, sau intră în contact cu umezeală, nu atingeți în nici un caz aparatul, ci scoateți-l întâi din priză și numai după aceea scoateți aparatul din lichid și duceți-l spre verificare, reparare la atelierul service de specialitate.

Înainte de utilizare verificați dacă tensiunea de la rețea corespunde cu cea specificată pe plăcuța aparatului, precum și dacă priza cu pământare funcționează în mod corespunzător.

Nu mișcați aparatul în timpul funcționării.

Utilizați aparatul pe o suprafață orizontală, stabilă.

Nu lăsați aparatul fără supraveghere, atât timp cât acesta este conectat la rețeaua electrică.

Puneți aparatul într-un loc unde nu-l pot ajunge copiii mici.

Folosirea aparatului în apropierea copiilor mici necesită o precauție deosebită.

Aparatul nu poate fi utilizat de copii. Țineți aparatul și cablul acestuia departe de copii.

Persoanele cu capacitate fizică, de percepție sau intelectuală redusă, precum și persoanele care nu dispun de experiența și cunoștințele necesare pentru utilizarea aparatului pot utiliza aparatul numai dacă sunt supravegheați, sau primesc instrucțiuni cu privire la utilizarea aparatului în condiții de siguranță și înțeleg pericolele care decurg din utilizarea necorespunzătoare a aparatului.

Copii nu au voie să se joace cu aparatul.

Când aparatul nu este utilizat, înaintea curățării lui, sau înainte să umblați într-un loc unde în timpul utilizării se găsesc piese în mișcare, scoateți ștecherul din priză.

Pentru deconectarea de la rețeaua de curent electric, apăsați cu o mână priza de perete, apoi trageți afară cablul ținând de ștecher.

Nu încercați niciodată să scoateți aparatul de sub tensiune sau ștecherul din priză, cu mâinile umede.

Deteriorarea cablului de alimentare poate provoca electrocutare.

Cablul scurt împiedică accidentele personale ca de exemplu împiedicarea în cablu, respectiv căderea peste cablu. Puteți utiliza aparatul cu cablu prelungitor corespunzător, pe care îl puteți procura în oricare magazin de specialitate.

Informații importante cu privire la cablul prelungitor:

- trebuie să se încadreze în clasa electrică corespunzătoare sau să aibă marcajul AC230V;
- trebuie să aibă trei fire, cu legare la pământ;
- trebuie amplasat în așa fel, încât să nu treacă peste covoare sau peste suprafața mesei, de unde copii pot să-l tragă asupra lor sau din greșeală să se împiedice în el și să cadă.

Vă rugăm să aveți în vedere că prin legarea la cablul prelungitor, aparatul poate să se conecteze automat și poate intra în funcțiune.

Aparatul nu poate fi utilizat prin intermediul unui întrerupător exterior cu temporizator sau a unui sistem de telecomandă.

Nu agățați cablul electric asupra plitei sau a suprafeței de lucru. Aparatul sau cablul său să nu se atingă de suprafețe fierbinți, respectiv nu-l așezați în apropierea cuptorului cu gaz sau electric, a plitei.

Nu expuneți aparatul la soare sau în apropierea surselor de căldură.

Nu puneți aparatul pe marginea mesei sau a suprafeței de lucru, deoarece astfel poate fi ajuns și dat jos ușor de către copii. Aveți în vedere și faptul că în cazul în care cablul atârână pe lângă marginea mesei sau a suprafeței de lucru, poate cauza accidente.

Dacă din greșeală ați scăpat aparatul, solicitați să fie verificat de un specialist în atelierul service de specialitate.

Nu lăsați nici un obiect în apropierea aparatului aflat în funcțiune (vas, față de masă, tacâmuri etc.).

Aparatul deteriorat (inclusiv cablul de alimentare) poate fi reparat numai de specialiști. Deteriorările din interiorul aparatului pot provoca electrocutare.

Înlocuirea cablului de alimentare deteriorat poate fi efectuată numai în ateliere service, deoarece înlocuirea cablului necesită instrumente speciale.

Dacă sesizați deficiențe în funcționarea aparatului, adresați-vă atelierului service. Nu încercați niciodată să reparați aparatul acasă.

În nici un caz nu demontați aparatul. Aceasta poate avea urmări neprevăzute.

Fabricantul, respectiv comerciantul nu-și asumă nici o responsabilitate pentru daunele provocate de utilizarea necorespunzătoare a aparatului, sau pentru daunele datorate reparațiilor efectuate de persoane neautorizate.

Nu răsuciți niciodată cablul de alimentare pe aparat, deoarece acest lucru poate conduce la deteriorarea cablului.

Nu folosiți alte piese decât cele ale fabricantului, deoarece pot provoca deteriorări. Nu folosiți la curățarea aparatului detergenți chimici puternici, soluții de frecat care produc zgârieturi.

Avertismente privind utilizarea mixerului vertical și a aparatului de mărunțire

Porniți aparatul numai după ce ați fixat tija de amestecare (dacă aceasta este demontabilă).

În timpul utilizării, este interzis să umblați la cuțit în timp ce acesta se rotește. Dacă aveți părul sau barba lungă, aveți deosebită grijă ca acestea să nu se atingă în nici un caz de cuțitul aflat în mișcare.

Cuțitele de mărunțire sunt foarte ascuțite, utilizați-le cu grijă atunci când goliți sau curățați vasul, deoarece în cazul utilizării necorespunzătoare, pot produce cu

ușurință leziuni.

Aparatul poate fi utilizat numai cu accesoriile anexate de fabricant.

Nu puneți niciodată mâinile în vasul de mixare în timp ce aparatul este în funcțiune.

În afară de alimentele pe care doriți să le mixați, nu introduceți altceva în vasul de mixare.

Aveți grijă cu alimentele fierbinți – mixați numai cantități mici – ca nu cumva acestea să producă leziuni prin împrăscare.

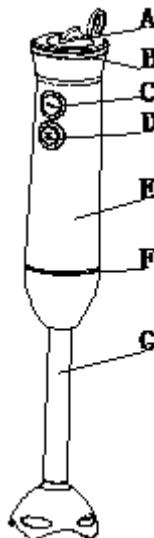
Pentru evitarea pericolului de incendiu sau de explozie, este interzisă amestecarea vopselelor și a solvenților, a substanțelor chimice.

Înainte de înlocuirea accesoriilor, sau dacă umblați într-un loc unde se află piese care în timpul funcționării sunt în mișcare, opriți aparatul și deconectați-l de la rețeaua electrică.

Informații cu privire la timpul de utilizare al aparatului le găsiți pe instrucțiunile de utilizare a produsului respectiv, acesta diferă în funcție de produs. În scopul utilizării în siguranță, nu folosiți aparatul mai mult decât timpul maxim indicat, înainte de următoarea utilizare lăsați-l să se răcească.

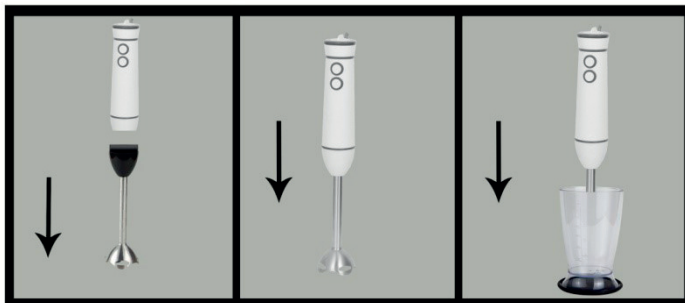
PĂRȚILE COMPONENTE ALE APARATULUI

- A. Regulatorul treptelor de viteză
- B. Capac
- C. Buton de pornire
- D. Buton turbo
- E. Corp principal
- F. Bandă decorativă
- G. Tijă de amestecare (demontabilă)



UTILIZAREA MIXERULUI VERTICAL

- Înainte de prima utilizare îndepărtați toate ambalajele de pe părțile componente ale aparatului, apoi spălați accesoriile cu apă cu detergent (nu imersați niciodată corpul principal în apă sau alt lichid).
- Mixerul vertical utilizați-l numai la pasarea alimentelor, legumelor fierte, pentru mărunțirea legumelor crude utilizați aparatul de mărunțire.



1. Fixați tija de amestecare (G) pe corpul principal (E).
 2. Conectați aparatul la rețeaua electrică.
 3. Puneți mâncarea pe care doriți să o pasați într-un vas de înălțime corespunzătoare sau în vasul de amestecare anexat (J).
 4. Introduceți tija de amestecare în mâncare, apoi apăsați butonul de pornire (C). Prin rotirea regulatorului treptelor de viteză (A) setați treapta de viteză dorită. Pentru un timp scurt, pentru o treaptă de viteză foarte mare, apăsați butonul turbo (D).
 5. La terminarea utilizării, dați drumul butonului de pornire, așteptați până când se opresc cuțitele și scoateți cablul de alimentare din priză. Apoi scoateți tija de amestecare din mâncare și demontați aparatul numai în stare deconectată de la rețeaua electrică.
- Az Pentru a împiedica împroșcarea mâncării, țineți întotdeauna mixerul în poziție verticală în mâncare, nu setați o treaptă de viteză prea mare și înainte de a scoate cuțitele așteptați să se oprească motorul.
 - Nu imersați niciodată mixerul vertical în mâncare la o adâncime mai mare decât punctul de conexiune al tijei de amestecare.
 - Mișcați tija de amestecare în sus și în jos, respectiv de jur împrejur în mâncare (având grijă să o țineți totdeauna în poziție verticală), până când mâncarea ajunge la densitatea dorită.

- În cazul în care cuțitele s-ar opri, înainte de a începe curățarea tijei de amestecare, scoateți totdeauna ștecherul din priză.

CURĂȚAREA APARATULUI

Înainte de curățare, deconectați întotdeauna aparatul de la rețeaua de curent electric.

După fiecare utilizare spălați accesoriile din oțel inoxidabil.

Partea exterioară a corpului principal ștergeți-o numai cu un material textil umed. Este interzisă imersarea în apă a corpului principal. Părțile componente ale aparatului nu pot fi spălate în mașina de spălat vase.



RECOMANDAREA HAUSER

În scopul dozării precise a alimentelor, alături de noul Dumneavoastră mixer vertical **HAUSER HB-918**, cumpărați și un **cântar digital de bucătărie HAUSER**.

Pentru alte informații și sfaturi utile consultați portalul nostru www.hauser.eu.
Pe pagina noastră cu conținut continuu actualizat, puteți găsi idei cu privire la utilizarea aparatului și alte curiozități.

DECLARAȚIE DE CONFORMITATE:



Acest produs îndeplinește cerințele stabilite în Directivele Uniunii Europene: EMC 2014/30/EU, LVD 2014/35/EC; RoHS 2011/65/EU.
Produsul HAUSER cumpărat de Dumneavoastră corespunde caracteristicilor tehnice prezentate în instrucțiunile de utilizare.

CÂMPURI ELECTROMAGNETICE (EMF)

Acest aparat corespunde cerințelor stabilite de standardele referitoare la câmpurile electromagnetice (EMF). În cazul în care utilizați aparatul conform instrucțiunilor de utilizare, potrivit cunoștințelor științifice actuale, aparatul poate fi folosit cu siguranță.

Instalația electrică are componente care fac parte din categoria deșeurilor periculoase asupra mediului înconjurător. Acestea nu le adunați împreună cu deșeurile menajere, deoarece ajungând între deșeurile solide ale localității, pot polua în mod considerabil mediul înconjurător.

Colectarea aparatelor electrice uzate se face separat, de aceea folosiți sistemul de preluare și colectare înființat.

După data de 13 august 2005, cu ocazia cumpărării aparatelor noi, puteți preda aparatele electrice uzate, la locul cumpărării. Instalațiile astfel preluate, după ce au fost demontate de specialiști, sunt prelucrate în mod corespunzător de întreprinderi care au contractat această activitate.

Mediul înconjurător este moștenirea nepoților noștri, protejarea lui este interesul și responsabilitatea noastră a tuturor. Sprijiniți și Dumneavoastră această tendință!



INSTRUKCJA OBSŁUGI

HAUSER®

e l e c t r o n i c

BLENDER RĘCZNY HB-918

SZANOWNY NABYWCO!

Dziękujemy za zaufanie okazane nam przy zakupie urządzenia kuchennego marki HAUSER.

Urządzenie to powstało jako wynik najnowszych udoskończeń technicznych, to jedno z estetycznych, precyzyjnie wykonanych urządzeń producenta. Przy jego projektowaniu zwrócono szczególną uwagę na zapewnienie bezpieczeństwa. Podstawowym warunkiem niezawodnego działania urządzenia jest jego fachowe użytkowanie, dlatego prosimy o uważne zapoznanie się z instrukcją przed pierwszym użyciem oraz zachowanie instrukcji, aby zawsze mogła służyć pomocą.

CERTYFIKAT JAKOŚCI

Jako importer i dystrybutor (Hauser Magyarország Kft., 2040 Budaörs, Baross u. 89.) zaświadczamy, że blender ręczny typu HAUSER HB-918 dysponuje następującymi danymi technicznymi:

Napięcie znamionowe: 220 - 240 V ~ 50/60 Hz

Moc: 800 W

Poziom hałasu: 80 dB

Stopień ochrony: II.



ZASADY BEZPIECZEŃSTWA

Ostrzeżenia ogólne

Przed użyciem urządzenia należy uważnie przeczytać informację.

Podstawowych zasad bezpieczeństwa należy przestrzegać zawsze w interesie własnego bezpieczeństwa. Użycie urządzenia niezgodnie z jego przeznaczeniem grozi wypadkiem.

Urządzenie przeznaczone jest wyłącznie do użytku domowego!

Zabrania się użytkowania urządzenia na zewnątrz!

Po wyjęciu z opakowania sprawdź, czy urządzenie nie jest uszkodzone.

Jeżeli zauważysz, że urządzenie jest uszkodzone, nie używaj go, oddaj do serwisu.

Materiały opakowania mogą stanowić zagrożenie dla małych dzieci, dlatego trzymaj je z dala od dzieci!

UWAGA! Aby uniknąć porażenia prądem ZABRANIA SIĘ:

- używania urządzenia bezpośrednio w pobliżu wanny, umywalki, zlewu kuchennego oraz
- zanurzania urządzenia w wodzie lub innych płynach,
- używania uszkodzonego przewodu zasilania,
- używania urządzenia z uszkodzeniem mechanicznym!



Uwaga! Nie używaj urządzenia w pobliżu wanny, prysznicy, umywalki lub innego naczynia napełnionego wodą.

Uważaj, aby urządzenie nie miało kontaktu z pryskającą wodą, nigdy nie chwytaj urządzenia wilgotnymi rękoma.

Jeżeli podczas użytkowania silnik urządzenia przypadkowo wpadłby do płynu lub miałby styczność z płynem, nie wolno absolutnie dotykać urządzenia, lecz najpierw natychmiast odłączyć je z gniazda wtykowego i dopiero potem wyjąć urządzenie z płynu i udać się do serwisu w celu przeglądu i naprawy.

Przed użyciem sprawdź, czy napięcie sieciowe jest zgodne z napięciem znamionowym na tabliczce urządzenia i czy gniazdo sieciowe jest uziemione.

W trakcie użycia nie poruszaj urządzeniem.

Urządzenie należy używać na płaskiej, stabilnej powierzchni.

Nie pozostawiaj urządzenia bez nadzoru, dopóki jest podłączone do prądu.

Przechowuj urządzenie w miejscu niedostępnym dla dzieci!

Używając urządzenie w pobliżu dzieci należy zachować szczególną ostrożność. Urządzenia tego nie powinny obsługiwać dzieci. Przechowuj urządzenie i jego przewód zasilania w miejscu niedostępnym dla dzieci.

Osoby o ograniczonej wydolności ruchowej, czuciowej lub psychicznej albo nie dysponujące odpowiednim doświadczeniem lub wiedzą mogą obsługiwać urządzenie wyłącznie pod nadzorem lub po poinstruowaniu ich o działaniu urządzenia i związanych z tym zagrożeniach.

Dzieci nie powinny bawić się urządzeniem.

Jeżeli nie używasz urządzenia, przed jego czyszczeniem lub jeżeli dotykasz takich miejsc, gdzie znajdują się części ruchome urządzenia, odłącz urządzenie od źródła zasilania.

Odłączając urządzenie z sieci jedną ręką przytrzymaj gniazdo ścienne, a drugą wyciągnij przewód trzymając za wtyczkę.

Wilgotnymi rękoma nigdy nie próbuj wyłączyć urządzenia spod napięcia, wyciągnąć wtyczki z gniazda.

Uszkodzony przewód zasilania może wywołać porażenie prądem.

Krótki przewód zasilania zapobiega wypadkom, jak na przykład zaplątaniu się w przewód lub potknięciu się o niego. Do urządzenia w każdym sklepie specjalistycznym można nabyć odpowiedni przedłużacz.

Ważne informacje odnośnie przedłużacza:

- powinien posiadać klasyfikację elektryczną lub oznakowanie AC230V;
- powinien być 3-żyłowy z uziemieniem;
- musi być umieszczony w taki sposób, aby nie biegł przez dywan lub stół, gdzie dzieci łatwo mogłyby go pociągnąć lub potknąć się o niego.

Należy wziąć pod uwagę, że przy podłączaniu urządzenia do przedłużacza może się ono automatycznie włączyć i zacząć działać.

Do obsługi urządzenia nie należy używać zewnętrznego wyłącznika czasowego, ani oddzielnego systemu zdalnego sterowania.

Przewodu elektrycznego nie powinno się wieszać nad kuchenką czy blatem. Ani urządzenie, ani jego przewód zasilający nie powinno mieć styczności z gorącą powierzchnią, nie należy też umieszczać go w pobliżu piekarnika albo kuchenki gazowej lub elektrycznej.

Nie należy wystawiać urządzenia na bezpośrednie działanie promieni słonecznych lub źródeł ciepła.

Nie umieszczaj urządzenia na skraju stołu lub pulpitu, ponieważ małe dzieci mogą go łatwo dosięgnąć i zrzucić. Uważaj, bo zwisający na skraju stołu lub blatu przewód zasilania może spowodować wypadek.

Jeżeli przypadkowo upuścisz urządzenie, powinno być ono sprawdzone w serwisie przez fachowca.

W pobliżu działającego urządzenia nie powinny się znajdować żadne przedmioty (naczynia, obrus, przybory kuchenne itp.).

Uszkodzone urządzenie (włączając w to także uszkodzony przewód zasilania) może naprawiać wyłącznie osoba wykwalifikowana. Uszkodzenie elementów wewnętrznych urządzenia może spowodować porażenie prądem. Wymiana uszkodzonego przewodu zasilającego może być wykonywana wyłącznie przez wykwalifikowany personel, ponieważ wymaga to specjalnych narzędzi.

Jeżeli zauważysz, że urządzenie działa wadliwie, zwróć się do serwisu.

Nigdy nie próbuj samodzielnie naprawiać urządzenia!

Nigdy nie należy rozmontowywać urządzenia, gdyż może to pociągnąć za sobą nieprzewidywalne następstwa.

Producent i dystrybutor nie ponosi odpowiedzialności za szkody wynikłe na skutek użytkowania niezgodnego z przeznaczeniem lub napraw dokonanych przez niepowołane osoby.

Nigdy nie okręcaj przewodu zasilania wokół urządzenia, gdyż może to spowodować uszkodzenie kabla.

Nie używaj części innych niż oryginalne, bo może to spowodować obrażenia.

Do czyszczenia nie używaj silnych środków czyszczących, ani substancji ściernych mogących zarysować urządzenie.

Ostrzeżenia dotyczące blendera i rozdrabniacza

Urządzenie włączaj tylko po nałożeniu końcówki miksującej (jeżeli można ją zdejmować).

Podczas działania urządzenia zabrania się dotykania wirujących ostrzy. Długie włosy, broda wymagają zachowania szczególnej ostrożności, w żadnym wypadku nie należy zbliżać się do wirujących ostrzy.

Ostrza rozdrabniające są bardzo ostre, należy zachować ostrożność podczas opróżniania pojemnika i czyszczenia, ponieważ w przypadku nieprawidłowego obchodzenia się z nimi może łatwo dojść do zranienia.

Do urządzenia wolno stosować wyłącznie akcesoria załączone przez producenta.

Nigdy nie wkładaj rąk do pojemnika blendera podczas działania urządzenia!

Poza miksowanymi produktami nie wkładaj niczego innego do pojemnika blendera!

Zachowaj ostrożność w przypadku rozdrabniania gorących potraw – miksuj je w małych porcjach, aby uniknąć rozpryskiwania i zapobiec urazom.

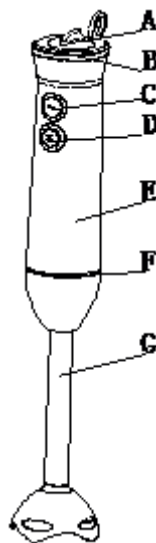
Używanie urządzenia do mieszania farb i rozpuszczalników czy chemikaliów jest zabronione, grozi pożarem i wybuchem!

Przed wymianą akcesoriów lub dotknięciem elementów ruchomych należy wyłączyć urządzenie i odłączyć je od źródła zasilania.

Informacje dotyczące czasu pracy urządzenia znajdują się w instrukcjach obsługi poszczególnych produktów, mogą one różnić się w zależności od urządzenia. W celu bezpiecznego użytkowania nie należy przekraczać podanego maksymalnego czasu pracy, a przed następnym użyciem należy pozostawić urządzenie do ostygnięcia.

OPIS URZĄDZENIA

- A. Regulator obrotów
- B. Osłona
- C. Przycisk włączania
- D. Przycisk turbo
- E. Korpus
- F. Pasek dekoracyjny
- G. Końcówka miksująca (zdejmowana)



KORZYSTANIE Z BLENDERA RĘCZNEGO

- Przed pierwszym użyciem usuń całe opakowanie z elementów urządzenia, następnie umyj je wodą z płynem do mycia naczyń (korpusu nigdy nie zanurzaj w wodzie lub innych płynach!).
- Blender można stosować wyłącznie do miksowania gotowanych produktów i warzyw, do rozdrabniania surowych warzyw używaj rozdrabniacza.
 1. Połącz korpus (E) z końcówką miksującą (G).
 2. Podłącz urządzenie do sieci elektrycznej.
 3. Umieść produkt do miksowania w odpowiednio wysokim naczyniu.
 4. Zanurz końcówkę miksującą w produkcie i naciśnij przycisk włączający (C). Za pomocą regulatora obrotów (A) możesz ustawić odpowiednią prędkość obrotów.

Jeżeli potrzebna jest bardziej intensywna praca, przez krótki czas przyciśnij przycisk turbo (D).
 5. Po zakończeniu zwolnij przyciski, odczekaj, aż ostrza przestaną wirować i wyciągnij wtyczkę przewodu zasilania z gniazda sieciowego. Następnie wyjmij końcówkę miksującą z produktu i rozłącz części urządzenia wyłącznie po odłączeniu od prądu.
- Aby zapobiec rozpryskiwaniu produktu trzymaj blender zawsze pionowo, nie wybieraj zbyt wysokich obrotów i przed wyjęciem produktu zaczekaj, aż silnik przestanie działać.
- Nigdy nie zanurzaj blendera powyżej złącza z końcówką miksującą!
- Poruszaj blenderem w górę i w dół oraz ruchami okrężnymi (uważając, aby zawsze utrzymać go w pozycji pionowej), aż do uzyskania pożądanej konsystencji produktu.
- Jeżeli ostrza utkną, zawsze należy odłączyć urządzenie od źródła zasilania przed oczyszczeniem końcówki miksującej.

Urządzenie nie powinno pracować w sposób ciągły dłużej, niż 1 minutę!

CZYSZCZENIE URZĄDZENIA

Przed czyszczeniem zawsze odłącz urządzenie od prądu!

Po każdym użyciu umyj stalowe elementy urządzenia.

Dolną część korpusu przecieraj tylko wilgotną ściereczką.

Zabrania się wkładania korpusu do wody!

Nożyki należy czyścić ostrożnie, ponieważ są ostre.

Elementów urządzenia nie wolno myć w zmywarce!

HAUSER POLECA:

Aby dokładnie odmierzać porcje surowców do **blendera ręcznego HAUSER HB-918** warto zakupić **nową cyfrową wagę kuchenną marki HAUSER**.

Pozostałe przydatne informacje i porady znajdziesz na stronie internetowej www.hauser.eu.

Na naszej stale aktualizowanej stronie internetowej znajdziesz też wiele pomysłów i ciekawostek w związku z urządzeniem.

DEKLARACJA ZGODNOŚCI:



Niniejszy wyrób spełnia wymogi następujących dyrektyw Wspólnoty Europejskiej: EMC 2014/30/EU, LVD 2014/35/EU; RoHS 2011/65/EU.

Zakupiony przez ciebie produkt marki HAUSER dysponuje parametrami technicznymi ujętymi w instrukcji użytkowania.

POLA ELEKTROMAGNETYCZNE (EMF)

Urządzenie niniejsze spełnia wymagania norm dotyczących pól elektromagnetycznych (EMF).

Jeżeli urządzenie używane jest w sposób zgodny z instrukcją obsługi, według obecnego stanu wiedzy jest bezpieczne.

Urządzenie elektryczne może zawierać części stanowiące odpady będące zagrożeniem dla środowiska.

Nie należy ich usuwać razem z odpadami komunalnymi, ponieważ po dostaniu się do stałych odpadów komunalnych mogą znacznie zanieczyścić środowisko.

Zużyte urządzenia elektryczne są składowane osobno, korzystaj ze stworzonego w tym celu systemu odbioru i składowania.

Przy zakupie nowego urządzenia od 13 sierpnia 2005 roku zużyte urządzenia można oddać w miejscu zakupu.

Zebrane w ten sposób urządzenia po fachowym rozmontowaniu będą w odpowiedni sposób utylizowane przez firmy partnerskie.

Środowisko naturalne jest dziedzictwem naszych wnuków, jego ochrona to nasz wspólny interes i odpowiedzialność, ty również pomóż w tych dążeniach!

Urządzenia elektryczne zawierają składniki niebezpieczne dla środowiska. Produktów tych nie wolno ich usuwać razem z innymi odpadami komercyjnymi, ponieważ prowadzi to do znacznego zanieczyszczenia środowiska! Zużyte części urządzeń elektrycznych należy przekazywać do wyspecjalizowanych, selektywnych punktów zbiorczych. Od 13 sierpnia 2005 r. obowiązuje przepis, zgodnie z którym przy zakupie nowego urządzenia elektrycznego można oddać stare, zużyte już urządzenie elektryczne. Zgromadzone w ten sposób urządzenia, po fachowym ich demontażu są odpowiednio utylizowane przez uprawnione do tego firmy.

Przyroda jest dziedzictwem narodowym naszych wnuków, jej ochrona jest naszym wspólnym interesem i odpowiedzialnością. Prosimy, aby i Państwo zechcieli o nią zadbać!



NÁVOD K POUŽITÍ

HAUSER®

e l e c t r o n i c

TYČOVÝ MIXÉR **HB-918**

VÁŽENÝ ZÁKAZNÍKU!

Děkujeme vám za důvěru, kterou jste projevili zakoupením spotřebiče značky HAUSER.

Tento výrobek je výsledkem nejnovějšího technického vývoje, je jedním z estetických, pečlivě konstruovaných a kvalitních výrobků výrobce. Při jeho navrhování se kladl mimořádný důraz na bezpečnost používání. Základní podmínkou spolehlivého provozu je odborné zacházení, proto prosíme, přečtěte si tento návod k použití a uschovejte jej pro pozdější použití!



OSVĚDČENÍ O KVALITĚ

Jako dovozce a distributor (Hauser Magyarország Kft., 2040 Budaörs, Baross u. 89.) potvrzujeme, že tyčový mixér modelu HAUSER HB-918 odpovídá následujícím technickým parametrům:

Napájení:	220 - 240 V ~ 50/60 Hz
Příkon:	800 W
Hlučnost:	80 dB
Třída ochrany:	II.



BEZPEČNOSTNÍ POKYNY

Základní bezpečnostní pokyny

Před použitím spotřebiče si pozorně přečtěte prosím tyto informace!

Základní bezpečnostní opatření musíte ve vlastním zájmu vždy dodržovat!

Nebezpečí úrazu při použití spotřebiče na jiný účel, než výrobcem určený účel jeho použití!

Spotřebič je vhodný pouze pro použití v domácnosti! Je **zakázáno** provozovat spotřebič venku, mimo uzavřených prostor!

Po odstranění obalu zkontrolujte, zda je spotřebič nepoškozený!

Pokud zjistíte, že je spotřebič poškozen, nepoužívejte ho a vezměte ho do servisu! Obalové materiály mohou být pro malé děti nebezpečné, proto je dejte mimo dosah dětí!

VÝSTRAHA! Abyste se vyhnuli úrazu elektrickým proudem, spotřebič je **ZAKÁZÁNO** používat v blízkosti vany, sprchového koutu nebo umyvadla, resp.

- ponořit spotřebič do vody nebo jiné kapaliny,
- používat jej s poškozeným napájecím kabelem,
- používat jej v případě mechanického poškození!



Varování! Nepoužívejte spotřebič v blízkosti vany, sprchy, umyvadla nebo jiné nádoby s vodou nebo kapalinou!

Dbejte o to, aby se spotřebič nedostal do styku se stříkající vodou a nikdy se nedotýkejte spotřebiče vlhkýma rukama!

Pokud během provozu přece jen náhodou spadne motorová část spotřebiče do vody resp. jiné kapaliny, nebo se nějakým způsobem namočí, v žádném případě se nedotýkejte mokrého spotřebiče! Nejprve odpojte jeho napájecí kabel ze zásuvky a až poté vyjměte spotřebič z kapaliny. Následně ho vezměte do autorizovaného servisu na kontrolu a případnou opravu.

Před použitím se přesvědčte, zda síťové napětí souhlasí s údajem na štítku spotřebiče a zda je Vaše síťová zásuvka správně uzemněna!

Během používání nehýbejte spotřebičem.

Spotřebič používejte pouze na vodorovném, stabilním povrchu.

Nenechávejte spotřebič bez dozoru, dokud je zapojen do elektrické sítě.

Spotřebič ukládejte na místo mimo dosah dětí.

Používání spotřebiče v blízkosti malých dětí vyžaduje zvýšenou opatrnost!

Děti nesmějí používat tento spotřebič. Spotřebič a jeho napájecí kabel umístěte mimo dosah dětí.

Tento spotřebič smějí používat osoby se sníženými fyzickými, smyslovými nebo duševními schopnostmi nebo s nedostatkem zkušeností a znalostí, pokud jsou pod dozorem nebo byly poučeny o bezpečném používání spotřebiče a porozuměli nebezpečím, které jsou spojeny s provozováním spotřebiče.

Děti si se spotřebičem nesmějí hrát.

Mimo provoz, před čištěním spotřebiče nebo před tím, než sáhnete na pohyblivé části spotřebiče, vždy vytáhněte zástrčku ze zásuvky elektrické sítě! Při odpojování ze zásuvky se jednou rukou opřete o zásuvku a druhou rukou držte zástrčku! Vždy držte zástrčku, nikdy netahejte za samotný kabel!

Při odpojování mějte suché ruce. Nikdy neodpojujte spotřebič z elektrické sítě mokřýma rukama!

Poškození napájecího kabelu může způsobit úraz elektrickým proudem!

Krátký napájecí kabel zabraňuje osobním úrazům, jako například zamotání se nebo klopýtnutí se o kabel. K Vašemu spotřebiči můžete používat vhodný prodlužovací kabel z kteréhokoliv specializovaného obchodu.

Důležité informace o parametrech vhodného prodlužovacího kabelu:

- musí splňovat požadovanou elektrickou klasifikaci pro domácí použití, nebo být opatřen označením AC230V;
- musí být třížilový, s ochranným vodičem;
- je třeba jej uspořádat tak, aby nevedl přes koberec, ani volně na podlaze nebo na stole, kde o něj mohou děti náhodou zakopnout nebo jej strhnout.

Mějte prosím na vědomí, že po připojení přes prodlužovací kabel se může spotřebič náhodně automaticky zapnout a pustit do provozu.

Spotřebič se nesmí napájet přes externí časovač nebo samostatný zapínací systém dálkového ovládní.

Nevěšte elektrický kabel nad sporák nebo kuchyňský pult! Spotřebič a jeho elektrický kabel se nesmí dotýkat horkých povrchů. Nedávejte ho do blízkosti plynové nebo elektrické trouby či sporáku!

Nevystavujte spotřebič přímému slunečnímu záření a nedávejte jej do blízkosti zdrojů tepla!

Spotřebič nepokládejte na kraj stolu nebo pultu, aby na něj malé děti nedosáhly a nestrhli ho. Dbejte o to, aby kabel nevisel přes okraj pracovní desky resp. pultu - Nebezpečí úrazu!

Pokud Vám náhodou spotřebič spadl, dejte ho zkontrolovat kvalifikovaným opravářem v odborném servisu. Nenechávejte žádné předměty (nádoby, ubrusy, jídelní příbory apod.) v blízkosti zapnutého spotřebiče.

Vadný spotřebič (včetně napájecího kabelu) může opravovat pouze kvalifikovaný opravář! Vnitřní porucha spotřebiče může způsobit úraz elektrickým proudem!

Poškozený napájecí kabel může opravit pouze odborný servis, protože vyžaduje speciální nářadí.

V případě zjištění závady ve funkčnosti spotřebiče se obraťte na odborný servis! Nikdy neopravujte spotřebič doma!

Nikdy nerozebírejte spotřebič! Může to mít nepředvídatelné následky! Výrobce ani prodejce neodpovídají za škody vzniklé neodborným používáním spotřebiče nebo opravou neoprávněnou osobou! Nikdy nenatáčejte síťový kabel na spotřebič, protože to může vést k poškození kabelu!

Nepoužívejte neoriginální součástky, mohou způsobit úraz!

Nepoužívejte silné ani abrazivní čisticí prostředky na čištění spotřebiče.

Bezpečnostní výstrahy, související s tyčovým mixérem a sekáčkem

Spotřebič zapínejte pouze poté, když jste k němu namontovali mixovací nohu (pokud je odnímatelná).

Během provozu je zakázáno se dotýkat rotačních čepelí! Chraňte si dlouhé vlasy případně bradu, v žádném případě se nesmí dotýkat rotujících čepelí!

Sekací čepele jsou velmi ostré, manipulujte s nimi opatrně při vyjímání z nádoby a při čištění, protože při nesprávném zacházení mohou snadno způsobit úraz!

Ke spotřebiči je možné používat pouze příslušenství dodané jeho výrobcem.

Nikdy nedávejte ruku do mixovací nádoby, když je spotřebič v provozu!

Kromě jídla, které si přejete rozmixovat, nedávejte do mixovací nádoby nic jiného. S horkým jídlem zacházejte opatrně - mixujte ho v malých dávkách - aby nestříkalo na pokožku a nezpůsobilo popáleniny.

Kvůli nebezpečí požáru a výbuchu je míchat barvy a rozpouštědla se spotřebičem zakázáno!

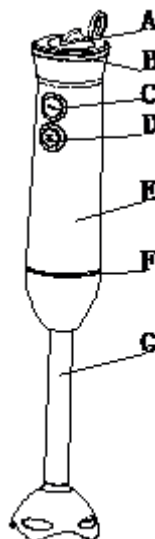
Před výměnou příslušenství nebo sáhnutím na rotační části přístroje spotřebič vypněte a odpojte jeho napájení.

Informace vztahující se na dobu provozování spotřebiče jsou uvedeny v návodu k obsluze jednotlivých produktů a mohou se lišit podle daného produktu. V zájmu

bezpečného provozu nepoužívejte spotřebič nad rámec stanovené maximální doby provozování. Nechte ho vychladnout před dalším použitím.

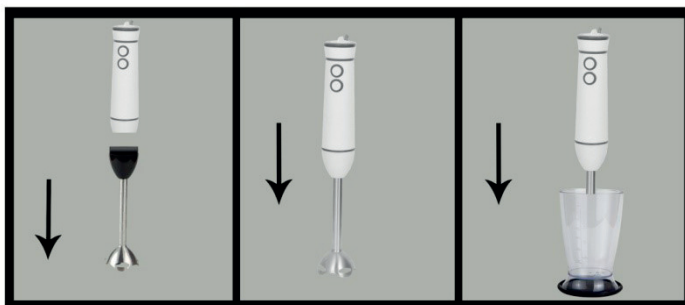
ČÁSTI SPOTŘEBIČE

- A. Regulátor otáček
- B. Krytka
- C. Spouštěcí tlačítko
- D. Turbó gomb
- E. Základní přístroj
- F. Dekorační linka
- G. Mixovací noha (odnímatelná)



OBSLUHA TYČOVÉHO MIXÉRU

- Před prvním použitím spotřebiče odstraňte z jeho částí všechny obalové materiály a následně omyjte jeho příslušenství vodou a saponátem na nádobí (základní přístroj tj. ručku s elektromotorem nikdy neponořujte do vody!).
- Tyčový mixér používejte výhradně na mixování uvařených potravin či vařené zeleniny. Na sekání syrové zeleniny používejte sekáček.



1. Mixovací nohu (G) namontujte na základní přístroj (E).
 2. Připojte spotřebič k elektrické síti.
 3. Potraviny, které si přejete rozmixovat, vložte do nádoby s dostatečně vysokou stěnou.
 4. Ponořte mixovací nohu do jídla a stiskněte spouštěcí tlačítko (C). Otáčením regulátoru otáček (A) lze nastavit požadovanou rychlost.) Pro krátkodobou, extra vysokou rychlost stiskněte tlačítko Turbo (D).
Rövid idejű, extra erősséghoz nyomja meg a turbó gombot (D).
 5. Po skončení mixování přestaňte tlačit spouštěcí tlačítka, počkejte, dokud se čepele zastaví a vytáhněte zástrčku ze zásuvky. Následně vytáhněte mixovací nohu z jídla a její odmontování provádějte výhradně tehdy, když je spotřebič odpojen od elektrické sítě!
- Pro zamezení stříkání jídla držte tyčový mixér vždy ve svislé poloze, nevolte příliš vysoké otáčky a před vytažením mixovací nohy z misky počkejte, dokud se motor spotřebiče úplně zastaví.
 - Nikdy neponořujte tyčový mixér hlouběji, než kde se spojuje mixovací noha s ovládací rukojetí!
 - Při mixování hýbejte mixovací nohou nahoru a dolů a současně jí míchejte jídlo krouživými pohyby (přičemž dbejte na to, abyste drželi mixér vždy ve svislé poloze), dokud nedosáhnete požadovanou konzistenci.

- Pokud by se čepele zasekly, vždy vytáhněte zástrčku ze zásuvky předtím, než začnete čištění mixovací nohy!
Nepřetržitým mixováním nepřekračujte dobu 1 minuty!

ČIŠTĚNÍ SPOTŘEBIČE

Před čištěním vždy odpojte spotřebič od elektrické sítě! Po každém použití omyjte nerezové příslušenství.

Vnější povrch základního přístroje čistěte vždy jen otřením vlhkým hadříkem. Základní přístroj je zakázáno ponořit do vody! Buďte opatrní při čištění čepelí, jsou ostré. Části spotřebiče nelze mýt v myčce nádobí!



NABÍDKA FIRMY HAUSER

V zájmu přesného dávkování surovin si k Vašemu novému **tyčovému mixéru HAUSER HB-918** zakupte **digitální kuchyňskou váhu HAUSER**.

Pro další užitečné informace a tipy navštivte stránku www.hauser.eu. Na naší webové stránce naleznete nápady a další zajímavosti související s používáním spotřebičů v podání neustále aktualizovaného obsahu.

PROHLÁŠENÍ O SHODĚ:



Tento výrobek splňuje požadavky stanovené ve směrnicích Evropského společenství EMC 2014/30/EU; LVD 2014/35/EU; RoHS 2011/65/EU. Tento, Vámi zakoupený výrobek HAUSER splňuje technické charakteristiky uvedené v návodu k použití.

ELEKTROMAGNETICKÁ POLE (EMF)

Tento výrobek vyhovuje technickým normám, týkajícím se elektromagnetických polí (EMF). Pokud se přístroj používá v souladu s návodem k použití, podle současné úrovně vědy je přístroj bezpečný.

Elektrické zařízení může obsahovat součástky působící jako nebezpečný odpad na životní prostředí. Tyto neodkládejte do komunálního odpadu, protože mohou značně škodit životnímu prostředí! Sběr odpadu elektrických zařízení se provádí odděleně, používejte sběrné dvory tříděného odpadu!

Od 13. srpna 2005 můžete při zakoupení nového přístroje odevzdat starý nepotřebný přístroj i v prodejnách kde jste jej zakoupili.

Takto nasbírané přístroje jsou po odborném rozebrání zlikvidovány specializovanými firmami předepsaným způsobem.

Životní prostředí je dědictvím našich vnoučat, jeho ochrana je náš společný zájem a odpovědnost, pomozte i Vy v tomto úsilí!



NÁVOD NA POUŽITIE

HAUSER[®]

e l e c t r o n i c

TYČOVÝ MIXÉR **HB-918**

VÁŽENÝ ZÁKAZNÍK!!

Ďakujeme vám za dôveru, ktorú ste prejavili nákupom spotrebiča značky HAUSER.

Tento výrobok je výsledkom najnovšieho technického vývoja, je jedným z estetických, starostlivo konštruovaných a kvalitných výrobkov výrobcu. Pri jeho navrhovaní sa kládol mimoriadny dôraz na bezpečnosť používania. Základnou podmienkou spoľahlivej prevádzky je odborné zaobchádzanie, preto prosíme, prečítajte si tento návod na používanie a uschovajte ho pre neskoršie použitie!



OSVEDČENIE O KVALITE

Ako dovozca a distribútor (Hauser Magyarország Kft., 2040 Budaörs, Baross u. 89.) potvrdzujeme, že tyčový mixér modelu HAUSER HB-918 zodpovedá nasledovným technickým parametrom:

Napájanie:	220 - 240 V ~ 50/60 Hz
Príkon:	800 W
Hlučnosť:	80 dB
Trieda ochrany:	II.



BEZPEČNOSTNÉ POKYNY

Základné bezpečnostné pokyny

Pred použitím spotrebiča si pozorne prečítajte, prosím, tieto informácie!

Základné bezpečnostné opatrenia musíte vo vlastnom záujme vždy dodržiavať!

Nebezpečenstvo úrazu pri použití spotrebiča na iný účel, než výrobcom určený účel jeho použitia!

Spotrebič je vhodný iba na použitie v domácnosti! Je **zakázané** prevádzkovať spotrebič vonku, mimo uzavretých priestorov!

Po odstránení obalu sa uistite, či je spotrebič nepoškodený!

Ak zistíte, že je spotrebič poškodený, nepoužívajte ho a vezmite ho do servisu!

Obalové materiály môžu byť pre malé deti nebezpečné, preto ich dajte mimo dosahu detí!

VÝSTRAHA! Aby ste sa vyhli úrazu elektrickým prúdom, spotrebič je **ZAKÁZANÉ** používať v blízkosti vane, sprchovacieho kúta alebo umývadla, resp.

- ponoriť spotrebič do vody alebo inej kvapaliny,
- používať ho s poškodeným napájacím káblom,
- používať ho v prípade mechanického poškodenia!



Varovávni! Nepoužívajte spotrebič v blízkosti vane, sprchy, umývadla alebo inej nádoby s vodou alebo kvapalinou!

Dbajte o to, aby sa spotrebič nedostal do styku s fľkajúcou vodou a nikdy sa nedotýkajte spotrebiča vlhkými rukami!

Ak počas prevádzky predsa len náhodou spadne motorová časť spotrebiča do vody resp. inej kvapaliny, alebo sa nejakým spôsobom namočí, v žiadnom prípade nechytajte mokrý spotrebič! Najprv odpojte jeho napájací kábel zo sieťovej zásuvky a až potom vyberte spotrebič z kvapaliny. Následne ho vezmite do autorizovaného servisu na kontrolu a prípadnú opravu.

Pred použitím sa presvedčte, či sieťové napätie súhlasí s údajom na štítku spotrebiča a či je Vaša sieťová zásuvka správne uzemnená!

Počas používania nehýbte spotrebičom.

Spotrebič používajte iba na vodorovnom, stabilnom povrchu.

Nenechávajte spotrebič bez dozoru, kým je zapojený do elektrickej siete.

Spotrebič ukladajte na miesto mimo dosahu detí.

Používanie spotrebiča v blízkosti malých detí vyžaduje zvýšenú opatrnosť!

Deti nesmú používať tento spotrebič. Spotrebič a jeho napájací kábel umiestnite mimo dosah detí.

Tento spotrebič smú používať osoby so zníženými fyzickými, zmyslovými alebo duševnými schopnosťami alebo s nedostatkom skúseností a znalostí, ak sú pod dozorom alebo boli poučené o bezpečnom používaní spotrebiča a porozumeli nebezpečenstvám, ktoré sú spojené s prevádzkovaním spotrebiča.

Deti sa nesmú hrať so spotrebičom.

Mimo prevádzky, pred čistením spotrebiča, alebo pred tým, než siahnete na pohyblivé časti spotrebiča, vždy vyťahnite zástrčku zo zásuvky elektrickej siete! Pri odpájaní zo zásuvky sa jednou rukou oprite o zásuvku a druhou rukou držte zástrčku! Vždy držte zástrčku, nikdy neťahajte za samotný kábel!

Pri odpájaní majte suché ruky. Nikdy neodpájajte spotrebič z elektrickej siete mokkými rukami!

Poškodenie napájacieho kábla môže spôsobiť úraz elektrickým prúdom!

Krátky napájací kábel zabraňuje osobným úrazom, ako napríklad zamotaniu sa alebo potknutiu sa o kábel. K Vášmu spotrebiču môžete používať vhodný predlžovací kábel z ktoréhokoľvek špecializovaného obchodu.

Dôležité informácie o parametroch vhodného predlžovacieho kábla:

- musí spĺňať požadovanú elektrickú klasifikáciu pre domáce použitie, alebo byť opatrený označením AC230V;
- musí byť trojžilový, s ochranným vodičom;
- treba ho usporiadať tak, aby nevedol ponad koberec, ani voľne na podlahe alebo na stole, kde oň môžu deti náhodou zakopnúť alebo ho strhnúť.

Majte prosím na vedomí, že po pripojení cez predlžovací kábel sa môže spotrebič náhodne automaticky zapnúť a pustiť do prevádzky.

Spotrebič sa nesmie napájať cez externý časovač alebo samostatný zapínací systém diaľkového ovládania.

Nevešajte elektrický kábel nad sporák alebo kuchynský pult! Spotrebič a jeho elektrický kábel sa nesmie dotýkať horúcich povrchov. Nedávajte ho do blízkosti plynovej alebo elektrickej rúry či sporáka!

Nevystavujte spotrebič priamemu slnečnému žiareniu a nedávajte ho do blízkosti zdrojov tepla!

Spotrebič neukladajte na kraj stola alebo pultu, aby naň malé deti nedočiahli a nestrhli ho. Dbajte o to, aby kábel nevisel cez okraj pracovnej dosky resp. pultu - Nebezpečenstvo úrazu!

Ak Vám náhodou spotrebič spadol, dajte ho skontrolovať kvalifikovaným opravárom v odbornom servise. Nenechávajte žiadne predmety (nádoby, obrusy, príbor atď.) v blízkosti zapnutého spotrebiča.

Pokazený spotrebič (vrátane napájacieho kábla) môže opravovať iba kvalifikovaný opravár! Vnútoraná porucha spotrebiča môže spôsobiť úraz elektrickým prúdom! Poškodený napájací kábel môže opraviť len odborný servis, pretože vyžaduje špeciálne náradie.

V prípade zistenia závady vo funkčnosti spotrebiča sa obráťte na odborný servis! Nikdy neopravujte spotrebič doma!

Nikdy nerozoberajte spotrebič! Môže to mať nepredvídateľné následky! Výrobca ani predajca nezodpovedajú za škody vzniknuté neodborným používaním spotrebiča alebo opravou neoprávnenou osobou! Nikdy nenatáčajte sieťový kábel na spotrebič, pretože to môže viesť k poškodeniu kábla!

Nepoužívajte neoriginálne súčiastky, môžu spôsobiť úraz!

Nepoužívajte silné ani abrazívne čistiace prostriedky na čistenie spotrebiča.

Bezpečnostné výstrahy, súvisiace s tyčovým mixérom a sekáčikom

Spotrebič zapínajte iba po tom, keď ste k nemu namontovali mixovaciu nohu (pokiaľ je odnímateľná).

Počas prevádzky je zakázané dotýkať rotačných čepeľí! Chráňte si dlhé vlasy prípadne bradu, v žiadnom prípade sa nesmú dotýkať rotujúcich čepeľí!

Sekacie čepele sú veľmi ostré, narábajte s nimi opatrne pri vyberaní z nádoby a pri čistení, pretože pri nesprávnom zaobchádzaní môžu ľahko spôsobiť úraz!

Ku spotrebiču je možné používať iba príslušenstvo dodané jeho výrobcom.

Nikdy nedávajte ruku do mixovacej nádoby, keď je spotrebič v prevádzke!

Okrem jedla, ktoré si prajete rozmixovať, nedávajte do mixovacej nádoby nič iné. S horúcim jedlom zaobchádzajte opatrne - mixujte ho v malých dávkach - aby neľtkalo na pokožku a nespôsobilo popáleniny.

Kvôli nebezpečenstvu požiaru a výbuchu je miešať farby a rozpúšťadlá so spotrebičom zakázané!

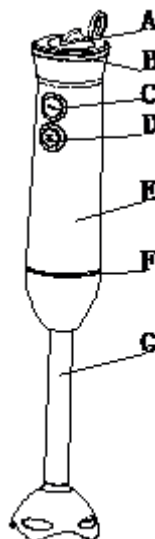
Pred výmenou príslušenstva alebo siahnutím na rotačné časti prístroja spotrebič vypnite a odpojte jeho napájanie.

Informácie vzťahujúce sa na dobu prevádzkovania spotrebiča sú uvedené v

návode na obsluhu jednotlivých produktov a môžu sa líšiť podľa daného produktu. V záujme bezpečnej prevádzky nepoužívajte spotrebič nad rámec stanovenej maximálnej doby prevádzkovania. Nechajte ho vychladnúť pred ďalším použitím.

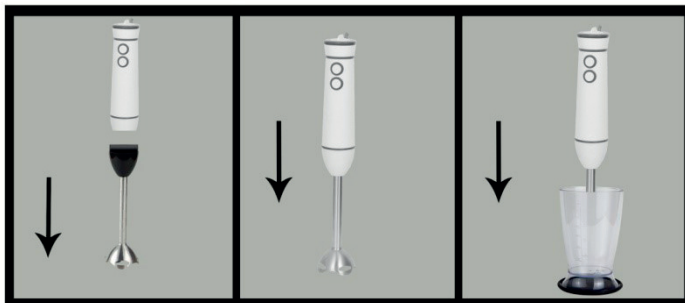
ČASTI SPOTREBIČA

- A. Regulátor otáčok
- B. Krytka
- C. Spúšťacie tlačidlo
- D. Tlačidlo Turbo
- E. Základný prístroj
- F. Dekoračný pásik
- G. Mixovacia noha (odnímateľná)



OBSLUHA TYČOVÉHO MIXÉRA

- Pred prvým použitím spotrebiča odstráňte z jeho častí všetky obalové materiály a následne umyte jeho príslušenstvo vodou a saponátom na riad (základný prístroj tj. rúčku s elektromotorom nikdy neponorte do vody!).
- Tyčový mixér používajte výlučne na mixovanie uvarených potravín či varenej zeleniny. Na sekanie surovej zeleniny používajte sekáčik.



1. Mixovaciu nohu (G) namontujte na základný prístroj (E).
 2. Pripojte spotrebič k elektrickej sieti.
 3. Potraviny, ktoré si prajete rozmixovať, vložte do nádoby s dostatočne vysokou stenou.
 4. Ponorte mixovaciu nohu do jedla a stlačte spúšťacie tlačidlo (C). Otáčaním regulátora otáčok (A) môžete nastaviť požadovanú rýchlosť. Pre krátkodobú, extra vysokú rýchlosť stlačte tlačidlo Turbo (D).
Rövid idejű, extra erősséghez nyomja meg a turbó gombot (D).
 5. Po skončení mixovania prestaňte tlačiť spúšťacie tlačidlá, počkajte, kým sa čepele zastavia a vyťahnite zástrčku spotrebiča z elektrickej zásuvky. Následne vyťahnite mixovaciu nohu z jedla a jej odmontovanie vykonávajte výlučne vtedy, keď je spotrebič odpojený od elektrickej siete!
- Na zamedzenie frkania jedla držte tyčový mixér vždy vo zvislej polohe, nevoľte príliš vysoké otáčky a pred vyťahnutím mixovacej nohy z misky počkajte, kým sa motor spotrebiča úplne zastaví.
 - Nikdy neponárajte tyčový mixér hlbšie, než kde sa spája mixovacia noha s ovládacou rúčkou!
 - Pri mixovaní hýbte mixovacou nohou hore-dole a súčasne ňou miešajte jedlo krúživými pohybmi (pričom dbajte na to, aby ste držali mixér vždy vo zvislej polohe), kým nedosiahnete požadovanú konzistenciu.

- Ak by sa čepele zasekli, vždy vytiahnite zástrčku zo sieťovej zásuvky predtým, než začnete čistenie mixovacej nohy!
Nepretržitým mixovaním neprekračujte dobu 1 minúty!

ČISTENIE SPOTREBIČA

Pred čistením vždy odpojte spotrebič od elektrickej siete! Po každom použití umyte nerezové príslušenstvo.

Vonkajší povrch základného prístroja čistite vždy len utretím vlhkou utierkou. Základný prístroj je zakázané ponoriť do vody! Buďte opatrní pri čistení čepeľí, sú ostré. Časti spotrebiča nie je možné umývať v umývačke riadu!



PONUKA FIRMY HAUSER

V záujme presného dávkovania surovín si k Vášmu novému **tyčovému mixéru HAUSER HB-918** zakúpte **digitálnu kuchynskú váhu HAUSER**.

Pre ďalšie užitočné informácie a tipy navštívte stránku **www.hauser.eu**. Na našej webovej stránke nájdete nápady a ďalšie zaujímavosti súvisiace s používaním spotrebičov v podaní neustále aktualizovaného obsahu.

VYHLÁSENIE O ZHODE:



Tento výrobok spĺňa požiadavky ustanovené v smerniciach Európskeho spoločenstva EMC 2014/30/EU; LVD 2014/35/EU; RoHS 2011/65/EU. Tento Vami zakúpený výrobok HAUSER spĺňa technické charakteristiky uvedené v návode na používanie.

ELEKTROMAGNETICKÉ POLE (EMF)

Tento výrobok vyhovuje technickým normám, týkajúcim sa elektromagnetických polí (EMF). Ak sa prístroj používa podľa návodu na používanie, podľa súčasnej úrovne vedy je prístroj bezpečný.

Elektrické zariadenie môže obsahovať súčiastky pôsobiace ako nebezpečný odpad na životné prostredie. Tieto neodkladajte do komunálneho odpadu, lebo môžu značne škodiť životnému prostrediu! Zber odpadu elektrických zariadení sa vykonáva separovane, používajte zberné dvory separovaného odpadu!

Od 13. augusta 2005 môžete pri zakúpení nového prístroja odovzdať starý nepotrebný prístroj aj v predajniach kde ste ho zakúpili.

Takto nazbierané prístroje sú po odbornom rozobraní zlikvidované špecializovanými firmami predpísaným spôsobom.

Životné prostredie je dedičstvom našich vnúčat, jeho ochrana je náš spoločný záujem a zodpovednosť, pomôžte aj Vy v tomto úsilí!

